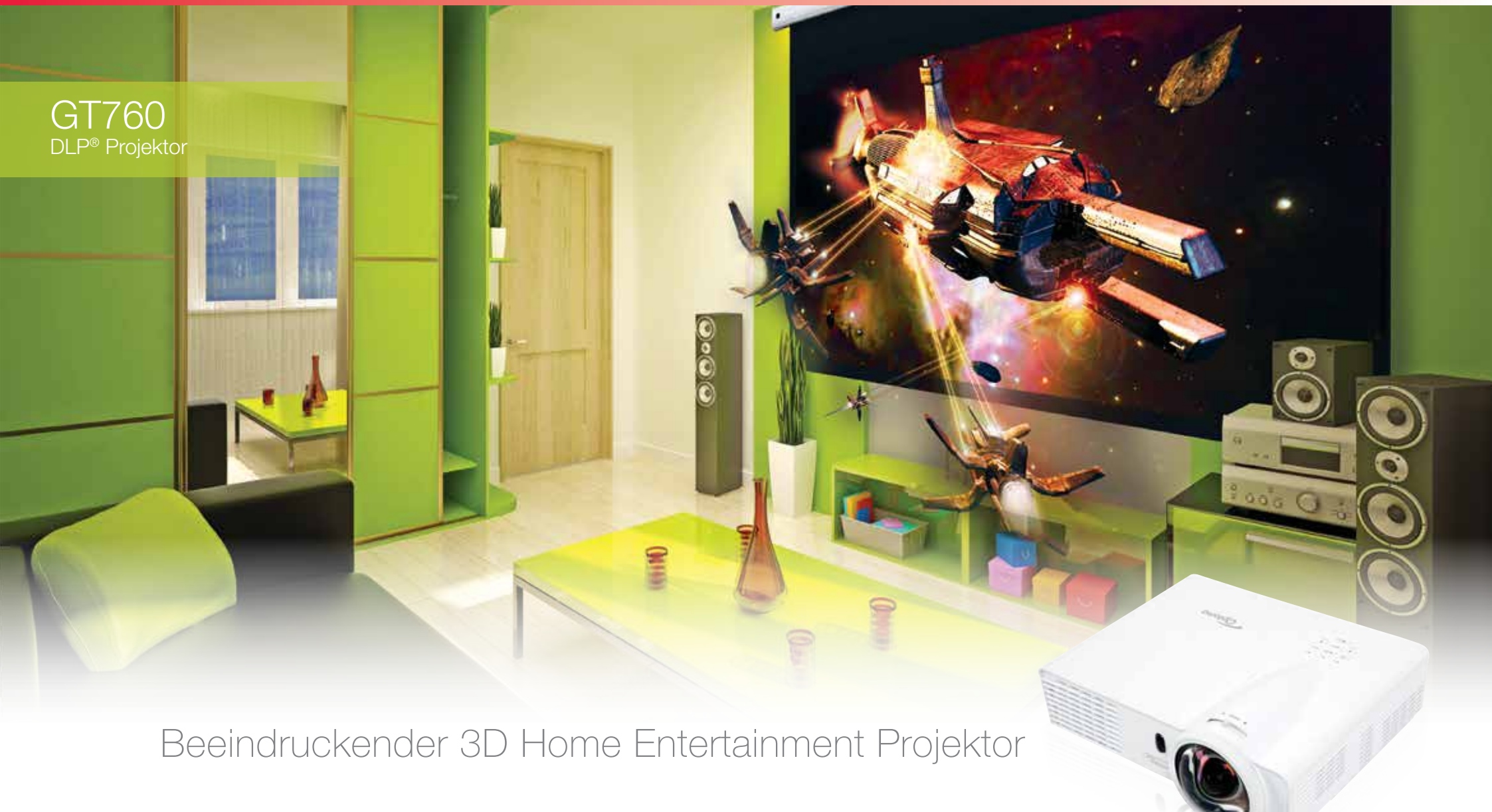


GT760  
DLP® Projektor



Beeindruckender 3D Home Entertainment Projektor



# Erleben Sie helle Filme und Spiele mit dem HD Ready 3D Projektor GT760.

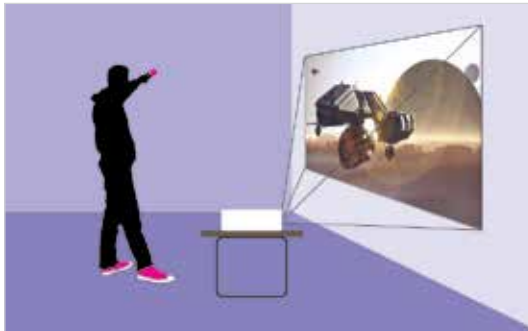
Machen Sie sich bereit für Spiele und Filme in 3D! Konzipiert für den Einsatz mit den neuesten HD-Playern und Spielkonsolen, bringt der Optoma GT760 Home Entertainment Projektor dieses spektakuläre 3D-Erlebnis aus nur 1 Meter Entfernung direkt in Ihre eigenen vier Wände.

Perfekt für Filme bei Tageslicht oder auch bei Nacht - der GT760 liefert helle und farbenfrohe Bilder mit einem außergewöhnlichen Licht und Schatten Detail. Sie können ihn sogar an externe Lautsprecher anschliessen und so einen beeindruckenden Sound kreieren; aber auch der eingebaute Lautsprecher liefert einen tollen Sound. Und all das in so einer kompakten Größe - der GT760 ist der perfekte Partner, um Ihre Filme und Bilder mit all Ihren Freunden zu teilen, egal wo, egal wann!

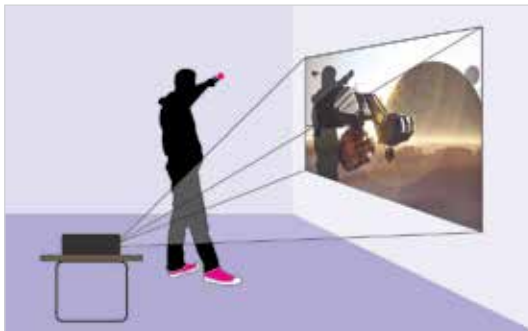
## Kurzstanzprojektion

Projizieren Sie Bilder mit einer diagonalen Größe von mindestens 80" aus nur 1 Meter Entfernung. Die Fähigkeit zur Kurzstanzprojektion reduziert Schattenwurf und kreiert ein einzigartiges Spiele-Erlebnis.

GT760



Normaler Projektor



## Perfektes Entertainment sogar bei Tageslicht

Der GT760 liefert sogar bei Tageslicht fantastische Bilder. Nutzen Sie den GT760 wie Ihren Fernseher und schauen Sie Ihre Lieblingsfilme oder spielen Sie auf Ihrer Spielkonsole.

GT760 bei Tageslicht



Herkömmlicher Home Entertainment Projektor bei Tageslicht



## Full 3D

Durch die Schnelligkeit der DLP Technologie kann der Optoma GT760 Full 3D Projektor 3D Content von jedem 3D Gerät, wie 3D Blu-ray, PS3 und Xbox wiedergeben.

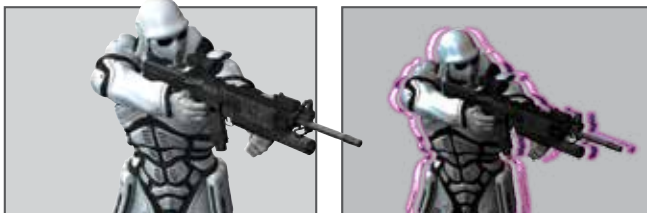
## 3D Motion-Controlled Gaming

Die neuesten Spiele für PlayStation® 3 Move und Xbox 360 Kinect unterstützen nicht nur das bewegungsgesteuerte Spielen, sondern auch den 3D-Modus. Stellen Sie sich vor, Sie können Ihre Charaktere nicht nur über „Kinect“ oder PS3™ Move steuern, sondern erleben sie auch in erstaunlichem 3D.



# DLP® Technologie – die beeindruckende 3D Heimkino Erfahrung!

Anders als andere Technologien verwendet DLP® von Texas Instruments Millionen kleiner Spiegel, um die Lichtleistung zu maximieren, wobei die Schnelligkeit und der hohe ANSI-Kontrast perfekt zusammenarbeiten. Auf diese Weise werden Nebensignaleffekte vermieden und ein lebendiges und überwältigendes 3D-Erlebnis wird möglich.

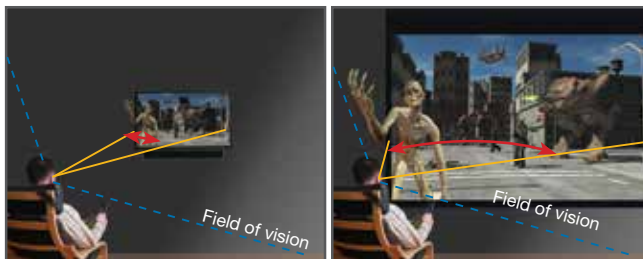


DLP®

Other

## Ein Projektor für 3D Darstellungen?

Anders als andere Technologien verwendet DLP® von Texas Instruments Millionen kleiner Spiegel, um die Lichtleistung zu maximieren, wobei die Schnelligkeit und der hohe ANSI-Kontrast perfekt zusammenarbeiten. Auf diese Weise werden Nebensignaleffekte vermieden und ein lebendiges und überwältigendes 3D-Erlebnis wird möglich.



50" 3D Television

150" Optoma Projektor



## 3D Filme:

Mit den neuesten Blu-ray 3D™ Filmen können Sie auch zuhause beeindruckende 3D Projektionen in High Definition schaffen.

## 3D Sportübertragungen:

Keine Karten mehr fürs Spiel bekommen? - Macht nichts! Der HD30 liefert Ihnen das Stadiongefühl nach Hause. Schauen Sie 3D Sportübertragungen in Ihrem Wohnzimmer und fühlen Sie sich, als ob Sie dabei wären.



## 3D Gaming:

Der HD30 stellt alles bisher Dagewesene in den Schatten; erleben Sie eine ganz neue 3D Spieleerfahrung. Durch die unschlagbare Response-Time brauchen Sie vor Ihren Gegnern nicht in Deckung zu gehen; sehen Sie brennende Schiffe am Horizont versinken und gruseln Sie sich vor auf Sie zukommende Zombies - den Möglichkeiten sind keine Grenzen gesetzt. Kombiniert mit Active-Motion Gaming ist dies Ihre eigene kleine Virtual Reality Suite



# Features

## Dynamic Modus

Dynamic Black passt die Lampenleistung automatisch an und orientiert sich dabei an der Helligkeits-Information jedes Frames, um so ein beeindruckendes Kontrastverhältnis von 20.000:1 zu schaffen. Helle Szenen sind scharf und klar, während dunkle Szenen detailliert mit tiefem Schwarz erscheinen; eine perfekte Balance zwischen Licht und Schatten.



## Eingebauter Lautsprecher

Der eingebaute Lautsprecher macht die Home Cinema Erfahrung vollständig. Sie können außerdem auf externe Lautsprecher ausweichen.



## Quick Resume Funktion

Wenn der Projektor versehentlich ausgeschaltet wird, ermöglicht diese Funktion, den Projektor innerhalb eines Zeitraums von 100 Sekunden sofort wieder einzuschalten.



## Lange Lampenlebensdauer

Die neue Lampentechnologie sorgt für eine Lampenlebensdauer von bis zu 6.000 Stunden<sup>2</sup>. Das heisst, wenn Sie jeden Tag einen 2-stündigen Film schauen, hält die Lampe für über 8 Jahre.

## Beeindruckende Farben

Der GT760 arbeitet mit der BrilliantColor™ Multi-Colour Processing Technologie um erstaunlich gute Farben zu erzeugen. Für die perfekte Präzision können die Farben sogar noch separat eingestellt werden.

## Farbgarantie

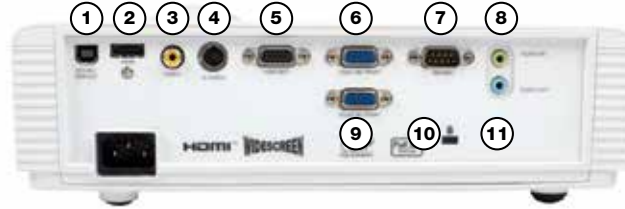
Optoma garantiert eine gleichbleibende Farbqualität der Bilder für fünf Jahre nach dem Kauf des GT760.



# GT760

## GT760 Specifications Highlights

HD Ready	720p (1280 x 800 n.ativ)	
Helligkeit <sup>1</sup>	3400 ANSI Lumen	
Dynamischer Kontrast	20.000:1	
Betrieb- sgeräusch	29dB	
Projektionsverhältnis	0.52:1	
Zoom	Fix	
Lampenlebensdauer <sup>2</sup>	6.000 Stunden (Eco Modus)	
Anschlüsse	Eingänge	HDMI v1.4a 3D, 2x VGA (PC/PbPr), Composite Video, S-Video, Audio In 3.5mm stereo socket
	Ausgänge	VGA, Audio Out 3.5mm stereo socket
	Steuerung	RS232, USB
	Lautsprecher	2W
2D Kompatibilität	1080p, 1080i, 720p PAL, NTSC, SECAM	
3D Kompatibilität	Side-by-Side: 1080i50 / 60, 720p50 / 60 Frame-pack: 1080p24, 720p50 / 60 Over-Under: 1080p24, 720p50 / 60	
3D Ansicht	ZD301 DLP Link Brillen erforderlich - separat erhältlich	
Abmessungen	288 x 220 x 86mm	
Gewicht	2,55Kg	
Garantie	Die Garantiebestimmungen können je nach Land variieren. Bitte kontaktieren Sie Ihren Händler für weitere Details.	
Artikelnummer	95.8TN01GC1E	
EAN Nummer	5060059047901	
Im Lieferumfang	Objektivabdeckung, AC Netzkabel, Infrarotfernbedienung mit Batterien, Quick Start Card, Garantiekarte	



## GT760 Anschlüsse

- 1 USB (Maussteuerung)
- 2 HDMI
- 3 Video
- 4 S-Video
- 5 VGA Ausgang
- 6 VGA 1
- 7 RS232
- 8 Audio Eingang
- 9 VGA 2
- 10 Kensington™ Lock
- 11 Audio Ausgang

## Projektionsabstand 0,5 - 2,5m (16:10 Seitenverhältnis)

Projektionsabstand (m)	horizontale Bildgröße (m)	vertikale Bildgröße(m)	diagonale Bildgröße (m)	diagonale Bildgröße (inch)	Image Offset (m)
0.90	1.73	1.08	2.04	80.35	0.13
1.00	1.92	1.20	2.27	89.28	0.15
1.10	2.12	1.32	2.49	98.21	0.16
1.20	2.31	1.44	2.72	107.14	0.18
1.30	2.50	1.56	2.95	116.07	0.19
1.40	2.69	1.68	3.17	125.00	0.21
1.50	2.88	1.80	3.40	133.92	0.22
2.00	3.85	2.40	4.54	178.57	0.30
2.50	4.81	3.00	5.67	223.21	0.37

Angaben dienen nur zu Orientierungszwecken

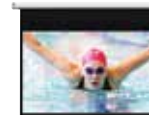
## Optoma Zubehör

### ZD301 - 3D Brillen



Universelle Deckenhalterung mit/ohne Verlängerung (höhenverstellbar von 2900-810mm/140mm) Erhältlich in Schwarz und Weiß.

### Leinwände



Unsere Optoma Leinwände werden mit den besten Stoffen verarbeitet, um so lebendige und dynamische Bilder darzustellen.

Bitte besuchen Sie [www.optomaeurope.com](http://www.optomaeurope.com)



Die fortlaufende Verbesserung unserer Produkte ist der beste Weg, um die Auswirkungen auf die Umwelt zu reduzieren. Daher entwickeln wir bei Optoma Produkte mit einer langen Lebensdauer, mit so wenigen Baustoffen wie möglich, versenden sie unter Verwendung eines Minimums an Verpackungsmaterial und ohne Schadstoffe. Natürlich wird bereits in der Entwicklungsphase auf Energieeffizienz und Recyclebarkeit geachtet. Mit jedem neuen Produkt bemühen wir uns, unseren Einfluss auf die Umwelt zu verringern.

Für die vollständigen Spezifikationen besuchen Sie bitte unsere Webseite unter: [www.optoma.de](http://www.optoma.de)



Optoma Deutschland GmbH, Wiesenstr. 21, 40549 Düsseldorf  
Tel: +49 (0) 211 50 66 67 -0 Fax: +49 (0) 211 50 66 67 -99  
[www.optoma.de](http://www.optoma.de)

**HDMI™**  
HIGH DEFINITION MULTIMEDIA INTERFACE  
V1.3 with DeepColor



<sup>1</sup>Helligkeit und Lampenlebensdauer variieren in Abhängigkeit vom gewählten Projektormodus, den Umgebungsbedingungen und dem Gebrauch. Wie bei allen lampenbasierten Projektoren nimmt die Helligkeit mit der Lampenlebensdauer ab <sup>2</sup>in Tests üblicherweise erreichte Lebensdauer, welche je nach Umgebungsbedingungen und Nutzung variieren kann. Copyright © 2013, Optoma Europe Ltd. Alle weiteren hier verwendeten Produkt- und Firmennamen dienen ausschließlich der Identifikation und können Warenzeichen oder eingetragene Warenzeichen der jeweiligen Eigentümer sein. Irrtümer, Auslassungen und Änderungen vorbehalten. DLP® und das DLP®-Logo sind eingetragene Warenzeichen von Texas Instruments. Obwohl wir bestrebt sind, authentische Bilder von Produkten bereitzustellen, kann die fotografische Darstellung gelegentlich vom Original-Produkt abweichen. Auf einigen Produktbildern wurde das Optoma Logo digital ergänzt. Optoma behält sich das Recht vor, Produkte oder deren Abbildungen ohne vorherige Ankündigung zu verändern.